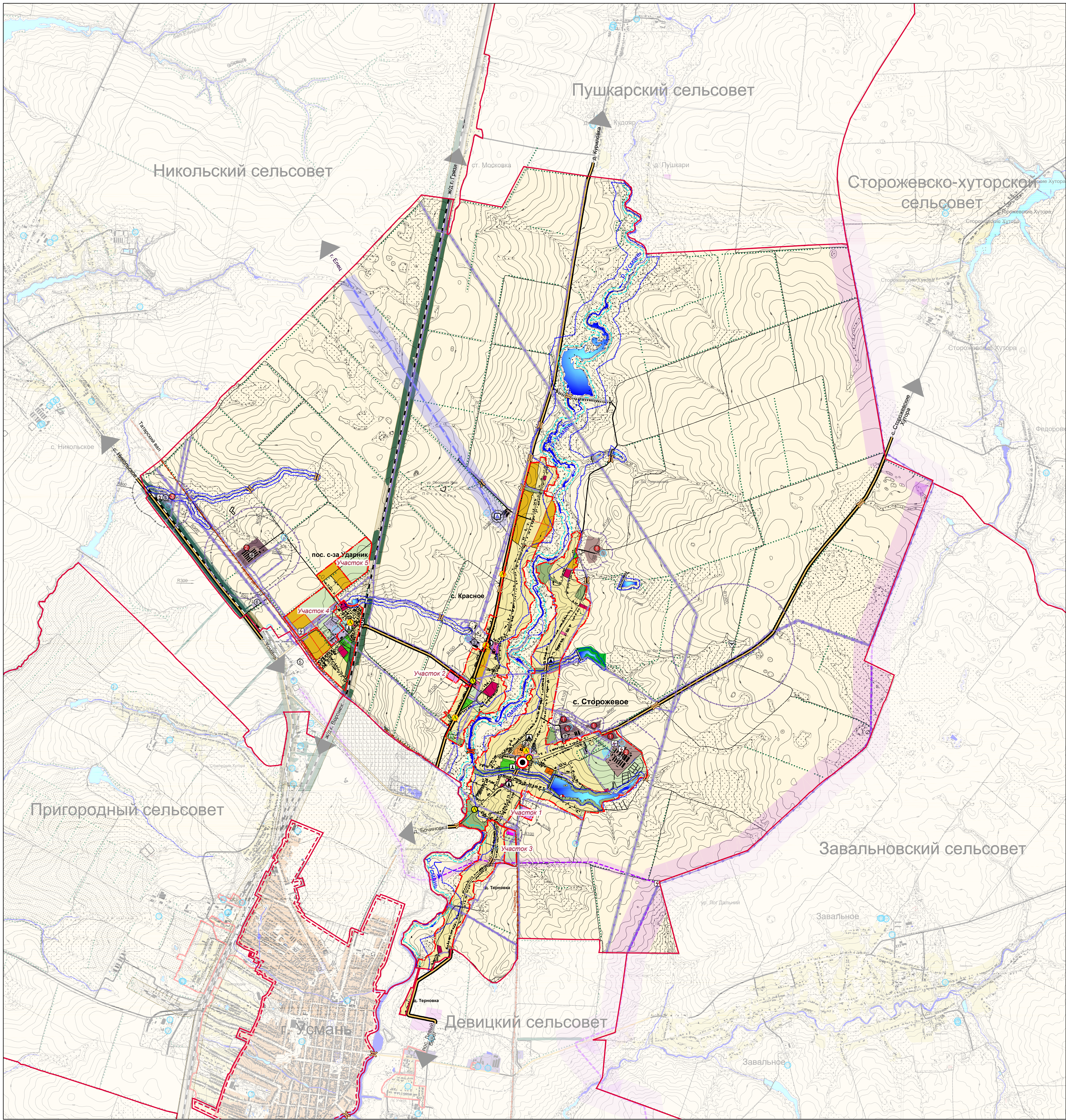


Внесение изменений в генеральный план сельского поселения
Сторожевской сельсовет Усманского муниципального района Липецкой области РФ

Карта функционального зонирования, транспортной инфраструктуры, планируемых границ населенных пунктов и планируемого размещения объектов федерального, регионального и местного значения на территории сельского поселения Сторожевской сельсовет



УСЛОВНЫЕ ОБОЗНАЧЕНИЯ

- Границы:**
- Границы сельских поселений
 - Граница г. Усмань
 - Границы населенных пунктов
- с. Сторожевое** Административный центр сельского поселения
- с. Красное** Населенные пункты сельского поселения
- Участок 1** Присоединяемые участки
- Функциональные зоны**
- Жилые зоны:**
- Зоны индивидуальной и блокированной жилой застройки
 - Зоны образования и просвещения:**
 - Зоны дошкольного, начального и среднего общего образования
 - Общественно-деловые зоны:**
 - Зоны общественного центра
 - Зоны обслуживания местного значения
 - Зоны спортивных и спортивно-рекреационных объектов
 - Зоны объектов религиозного назначения
 - Производственные зоны:**
 - Зоны промышленных, коммунальных, предприятий и транспортных хозяйств II-III классов опасности (500-300 м)
 - Зоны промышленных, коммунальных предприятий и транспортных хозяйств IV-V классов опасности (100-50 м)
 - Зоны инженерных и транспортных инфраструктур:**
 - Улицы и дороги
 - Зоны размещения объектов инженерной инфраструктуры
 - Зоны железной дороги
 - Рекреационные зоны:**
 - Зеленые насаждения общего пользования
 - Зеленые насаждения специального назначения
 - Рекреационно-природные зоны
 - Зоны сельскохозяйственного использования:**
 - Зоны сельскохозяйственных угодий за границами населенных пунктов
 - Зоны сельскохозяйственного использования в границе населенного пункта
 - Зоны сельскохозяйственного производства и его обеспечения
 - Зоны специального назначения:**
 - Кладбища
 - Зоны лесохозяйственного использования:**
 - Лесной фонд
 - Водные объекты:**
 - Водные объекты
 - Границы зон с особыми условиями использования:**
 - Водоохраняемых зон (для р. Усмань - 200м, для водотоков без названия - 50м)
 - Прибрежных защитных полос (50м)
 - Санитарно-защитных зон
 - Зон санитарной охраны подземных источников водоснабжения (30 м)
 - Охраняемых зон ЛЭП
 - Санитарного разрыва от магистрального газопровода
 - Санитарного разрыва от магистрального нефтепродуктопровода
 - Санитарно-защитной зоны железной дороги
 - Объекты инженерно-транспортной инфраструктуры:**
 - Железная дорога
 - Автодороги регионального значения
 - Дороги местного значения
 - Основной пункт железной дороги
 - Автобусные остановки
 - Остановка школьного автобуса
 - Мост
 - Дамба
 - ЛЭП
 - Газопровод
 - Нефтепродуктопровод
 - Водонапорная башня
 - Колодец
 - Вышка сотовой связи
 - Электроподстанция
 - ГРС
 - Объекты:**
 - Памятники, обелиски, стелы
 - Церковь, часовня
 - Пляж
 - Скотомогильник

Основные технико-экономические показатели

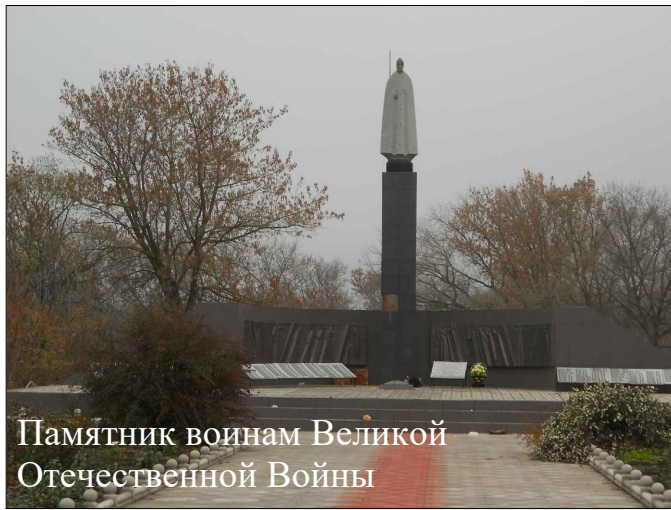
Наименование показателя	Единицы измерения	Количество
Население на 2032 г.	чел.	2425
Общая площадь земель в границах сельского поселения	тыс. га	10,26
Количество населенных пунктов	ед.	4
Общая площадь земель населенных пунктов, в том числе:	га	970,06
1. с. Сторожевое	-/-	475,32
2. с. Красное	-/-	242,11
3. д. Терновка	-/-	95,34
4. пос. с-за Ударник	-/-	157,29
Общая площадь земель с/х назначения	тыс. га	8,40464
в том числе:	-/-	6,90464
- пашня	-/-	0,9
- сенокосы	-/-	0,4
- пастбища	-/-	-
- многолетние насаждения	-/-	-
- залежь	-/-	-
- земли, занятые сельскохозяйственными предприятиями	-/-	0,2
Земли транспорта, промышленности, связи, энергетики, обороны	-/-	0,177
Земли рекреации, (в т.ч. земли особо охраняемых территорий и объектов)	-/-	-
Лесной фонд	-/-	0,2
Земли водного фонда	-/-	0,3
Земли запаса	-/-	-
Прочие земли	-/-	0,2

Особо-охраняемые природные территории

№ на схеме	Название ООПТ	Площадь, га	Категория охраны	Документ о принятии на гос. охрану	Местоположение
1	Парк в с. Красное	1,1951	регион.	Постановление адм. Липецкой обл. от 22.09.2015г. N 440 "Об утверждении плана и границ памятников природы регионального значения"	Южная окраина с. Красное, правая сторона р. Усмань

Объекты культурного наследия

№ на схеме	Наименование объекта	Датировка	Категория охраны	Документ о принятии на гос. охрану	Адрес
1	Вал земляной Белгородской засечной черты, Татарский Вал	XVII в.	федер.	постановление совета министров РСФСР от 30.08.1960 г. № 1327	проходит по территории Сторожевского с/п



- Экспликация существующих объектов:**
- Администрация
 - Свинокомплекс ООО "Национальный проект" (недействующий)
 - Зерновой ток
 - ООО "Куриное царство"
 - Газонаполнительная станция сжиженных углеводородных газов
 - ЧП Митников

- Экспликация проектируемых объектов:**
- Производственное предприятие V-IV классов опасности (СЗЗ 50-100 м)
 - Производственное предприятие II класса опасности (СЗЗ - 500 м), расширение птицефабрики
 - Расширение территории газонаполнительной станции сжиженных углеводородных газов (СЗЗ 300 м)
- Объекты культурного наследия:**
- Татарский вал
- Особо охраняемые природные территории:**
- "Парк в с. Красное"
- Местонахождения полных ископаемых:**
- Бочинское месторождение кирпичных туфликов

Изм. по распоряжению администрации СП № 21р от 08.08.2017 г.

